



## Petite taille, possibilité robuste.

Le VRV-S de Daikin fait passer la célèbre technologie de climatisation par air VRV au niveau supérieur grâce à sa conception élégante et compacte adaptée aux installations à petite échelle sans compromettre les performances. Le VRV-S de Daikin est doté de la technologie de *température de réfrigérant variable (VRT)* qui assure un confort optimal tout au long de l'année, tout en maintenant une efficacité énergétique globale.

Tirant parti des opportunités de conception technique du R-32, le nouveau Daikin VRV-S offre une extension de l'offre de produits ainsi que plusieurs améliorations par rapport au précédent Daikin VRV IV Série S. Les nouvelles améliorations du VRV-S de Daikin comprennent l'ajout d'un châssis à ventilateur unique de 2 tonnes dans toutes les tailles, de plus grandes longueurs de conduite, des améliorations de l'efficacité et de la capacité, et bien plus encore!

### Applications commerciales et résidentielles légères

Solution très efficace, le VRV-S de Daikin assure la climatisation et le chauffage jusqu'à 9 zones. Avec de nombreuses options d'unités intérieures, les systèmes peuvent être associés à un mélange d'unités intérieures avec et sans conduit pour un système personnalisable. Conçu pour la flexibilité et la polyvalence, le système VRV-S de Daikin offre de grandes longueurs de tuyauterie, ce qui en fait une conception accommodante et peu encombrante pour presque toutes les configurations de sol.

### Réfrigérant R-32 à faible PRG :

Conformément aux objectifs de Daikin en matière de décarbonation, de durabilité et de progrès vers l'énergie propre, les modèles VRV-S de Daikin fonctionnent avec le réfrigérant R-32 à faible PRG. Largement utilisé et éprouvé dans le monde entier, facilement disponible, efficace et abordable, le R-32 est un choix idéal pour remplacer le R-410A. De plus, le R-32 est un réfrigérant à composante unique offrant simplicité et flexibilité dans le chargement et la récupération (par rapport aux réfrigérants mélangés).



Plage de capacité : 2 à 5 tonnes

Applications :



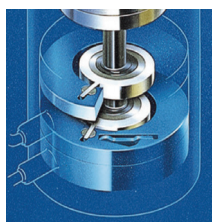
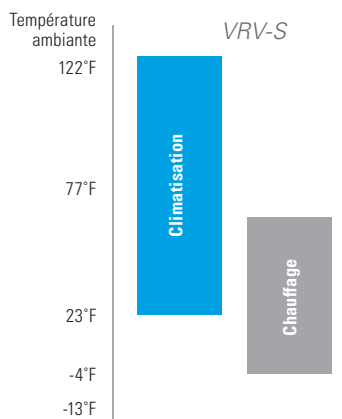
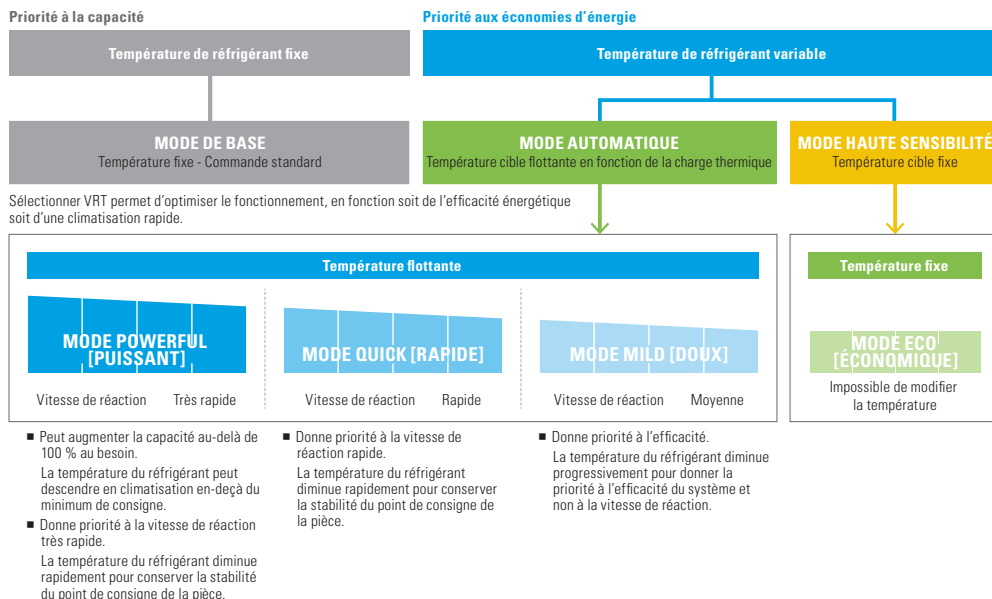
### Caractéristiques. Avantages et améliorations :

- » Ajout d'un modèle de 2 tonnes pour une offre complète de 2 à 5 tonnes
- » Grandes longueurs de conduite avec séparation verticale jusqu'à 50 mètres (164 pi) et longueur totale de tuyau jusqu'à 300 mètres (984 pi).
- » Conception de châssis à ventilateur unique compacte et peu encombrante pour toutes les tailles
- » Fonctionnement fiable dans des conditions ambiantes extrêmes allant jusqu'à 50 °C (122 °F)<sup>1</sup>
- » Hauteur compacte de seulement 87 cm (34-1/4 po) pour prendre en charge toute une gamme d'applications
- » Fonctionnement efficace et économies d'énergie tout au long de l'année grâce à la technologie de température de réfrigérant variable intelligente (VRT)
- » Efficacités améliorées en termes de fonctionnement de climatisation et de chauffage par rapport à la gamme R-410A précédente
- » Fonctionnement silencieux avec niveaux sonores inférieurs à 56 dB(A)
- » Facilité de mise à niveau de l'installation R-410A existante avec la possibilité de réutiliser des conduites de réfrigérant de plus grand diamètre via un réglage sur place
- » Élément chauffant de base en option pour dégivrer le bac de base dans les applications en climat plus froid
- » Capacité nominale accrue par rapport à la gamme R-410A précédente jusqu'à 60 000 Btu/h

<sup>1</sup> Sous réserve de conditions ou de règles. Reportez-vous au manuel d'installation et d'ingénierie pour plus de détails.

## Sélection des commandes VRT pour s'adapter aux préférences de l'utilisateur

Le mode VRT est axé sur l'efficacité tandis que le mode de base est axé sur la capacité.



## Le compresseur à bascule Daikin

- » La **SÉRIE VRV-S** de Daikin est construite avec le compresseur à bascule Daikin extrêmement fiable
- » La technologie des compresseurs à bascule Daikin intègre toutes les pièces mobiles en une seule composante
- » L'intégration minimise l'abrasion entre les pièces mobiles et les fuites de réfrigérant à travers les espaces entre les zones haute et basse pression
- » Les compresseurs à bascule Daikin offrent des rendements de compresseur supérieurs à ceux d'un compresseur rotatif standard

| DAIKIN SÉRIE VRV-S      |   | RXTA24AAVJU        | RXTA36AAVJU               | RXTA48AAVJU            | RXTA60AAVJU            |                        |
|-------------------------|---|--------------------|---------------------------|------------------------|------------------------|------------------------|
| STYLE                   | Nom du modèle   | Ventilateur simple |                           |                        |                        |                        |
| PERFORMANCES            | Capacité de climatisation nominale  | BTU/H              | 24,000                    | 36,000                 | 48,000                 | 60,000                 |
|                         | Capacité de chauffage nominale  | BTU/H              | 27,000                    | 40,000                 | 52,000                 | 60,000                 |
|                         | Plage de fonctionnement - Climatisation                                   | °F DB              | 23 à 122                  |                        |                        |                        |
|                         | Plage de fonctionnement — Chauffage                                       | °F WB              | -4 à 60                   |                        |                        |                        |
|                         | Alimentation  | V/P/Hz             | 208-230/1/60              |                        |                        |                        |
| CONDUITE DE RÉFRIGÉRANT | Niveau de pression sonore à 90 cm (3 pi)                                  | dB(A)              | 56                        | 56                     | 56                     | 57                     |
|                         | Réfrigérant   |                    | R32                       |                        |                        |                        |
|                         | Quantité de réfrigérant   | lb                 | 7.5                       | 7.5                    | 7.5                    | 7.5                    |
|                         | Conduite de liquide (ligne principale)                                    | pouces             | 3/8                       |                        |                        |                        |
|                         | Conduite d'aspiration du gaz (ligne principale)                           | pouces             | 5/8                       |                        |                        |                        |
|                         | Descente verticale  | pieds              | 164                       |                        |                        |                        |
|                         | Montée verticale  | pieds              | 130                       |                        |                        |                        |
|                         | Longueur maximum du tuyau vertical entre les unités intérieures à conduit | pieds              | 49                        |                        |                        |                        |
| TAUX DE RACCORDEMENT    | Longueur de conduite réelle (longueur équivalente)                        | pieds              | 394 (492)                 |                        |                        |                        |
|                         | Longueur totale de conduite   | pieds              | 984                       |                        |                        |                        |
| UNITÉ                   | Taux d'unités intérieures raccordables                                    | %                  | 50-130                    |                        |                        |                        |
|                         | Nombre d'unités intérieures   | Qté                | 4                         | 6                      | 8                      | 9                      |
| VENTILATEUR             | Taille de l'unité extérieure  | (H. x l. x P.)     | 34-1/4 x 43-4/13 x 18-1/9 |                        |                        |                        |
|                         | Poids   | lb                 | 220                       |                        |                        |                        |
| ÉLECTRIQUE              | Débit d'air   | PCM                | 3000                      |                        |                        |                        |
|                         | Puissance des moteurs du ventilateur et quantité                          | kW                 | 0,20 x 1                  |                        |                        |                        |
| COMPRESSEUR             | Protection maximale contre les surintensités (en anglais, MOP)            | A                  | 20                        | 20                     | 30                     | 35                     |
|                         | Niveau d'ampérage minimal sur le circuit (MCA)                            | A                  | 19.8                      | 19.8                   | 29.4                   | 34.6                   |
| COMPRESSEUR             | Type de compresseur   | Type               | Daikin Swing (bascule)    | Daikin Swing (bascule) | Daikin Swing (bascule) | Daikin Swing (bascule) |
|                         | Contrôle de capacité  | %                  | 14-100                    | 14-100                 | 14-100                 | 14-100                 |

Les pompes à chaleur extérieures **VRV-S** de Daikin sont compatibles uniquement avec les unités intérieures R-32. Les unités intérieures basées sur le R-410A ne sont pas compatibles avec la nouvelle pompe à chaleur **VRV-S** de Daikin.

### Informations supplémentaires

Avant d'acheter cet appareil, veuillez lire les informations importantes concernant sa consommation d'énergie annuelle estimée, son coût de fonctionnement annuel et son efficacité énergétique, disponibles auprès de votre concessionnaire. Visitez [www.daikincomfort.com](http://www.daikincomfort.com) ou [www.daikinac.com](http://www.daikinac.com) pour en savoir plus.



**R32** Compatible avec le réfrigérant R-32

Notre engagement continu envers des produits de qualité peut signifier que certaines modifications soient apportées aux caractéristiques techniques sans préavis.

© 2024 **DAIKIN COMFORT TECHNOLOGIES NORTH AMERICA, INC.** Houston, Texas - États-Unis - [www.daikincomfort.com](http://www.daikincomfort.com) ou [www.daikinac.com](http://www.daikinac.com)

PF-VRVS-R32\_08-24\_FR